

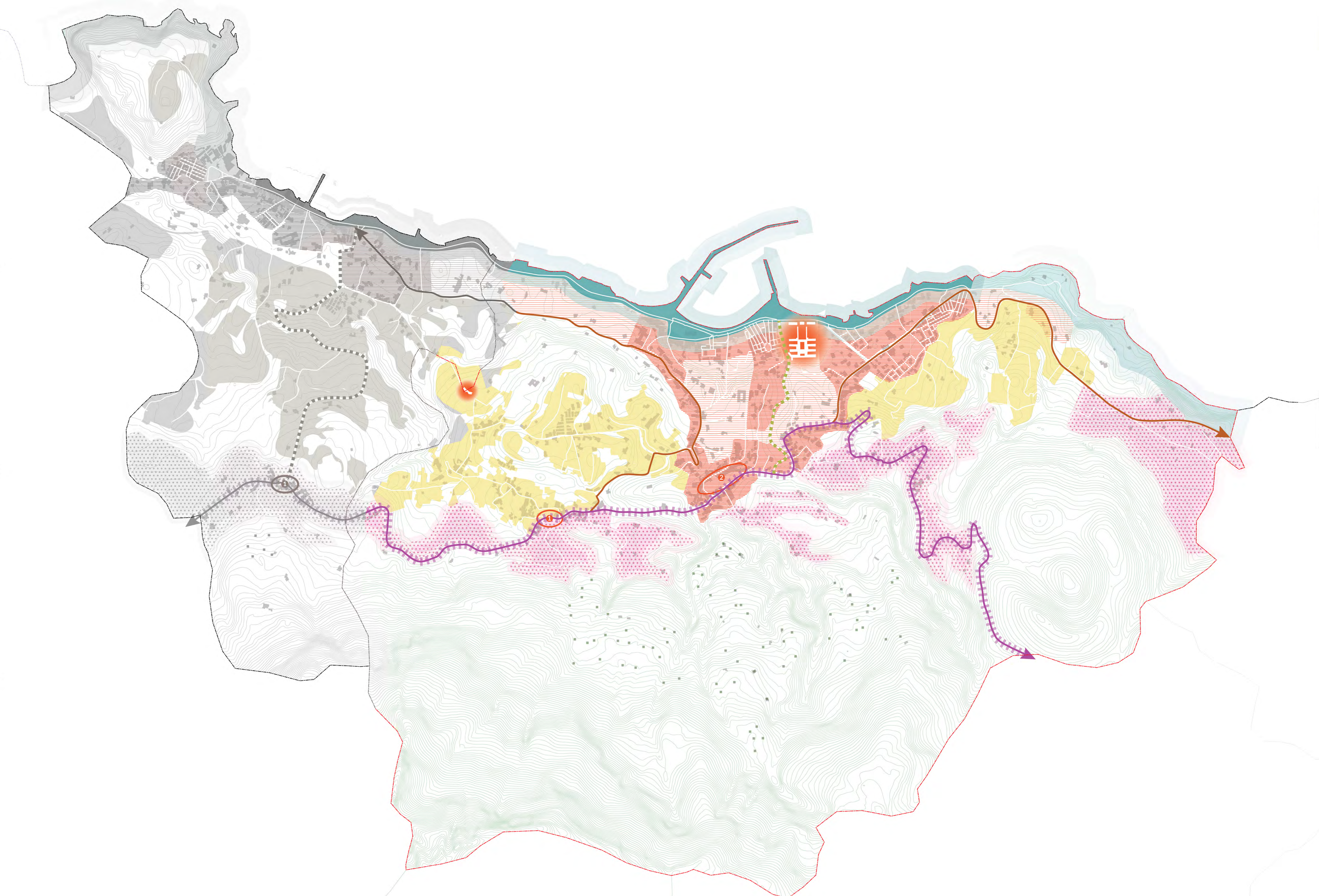
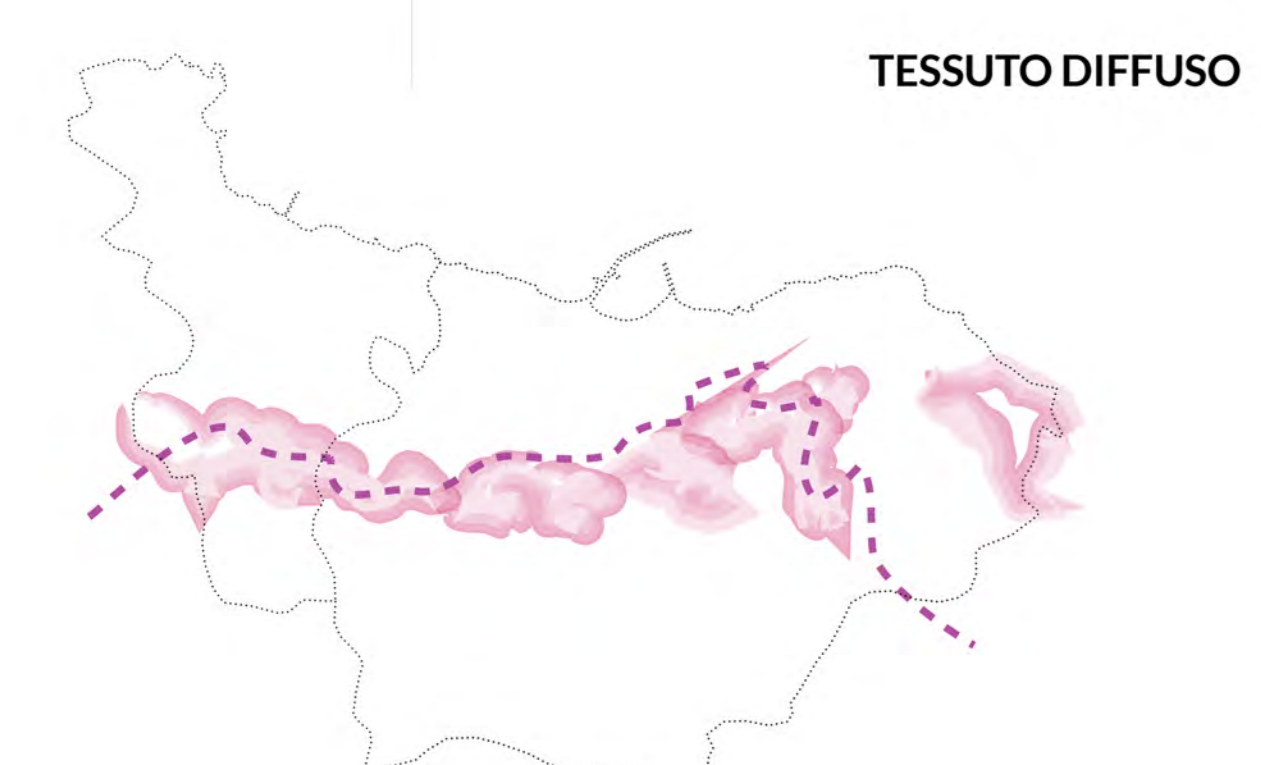
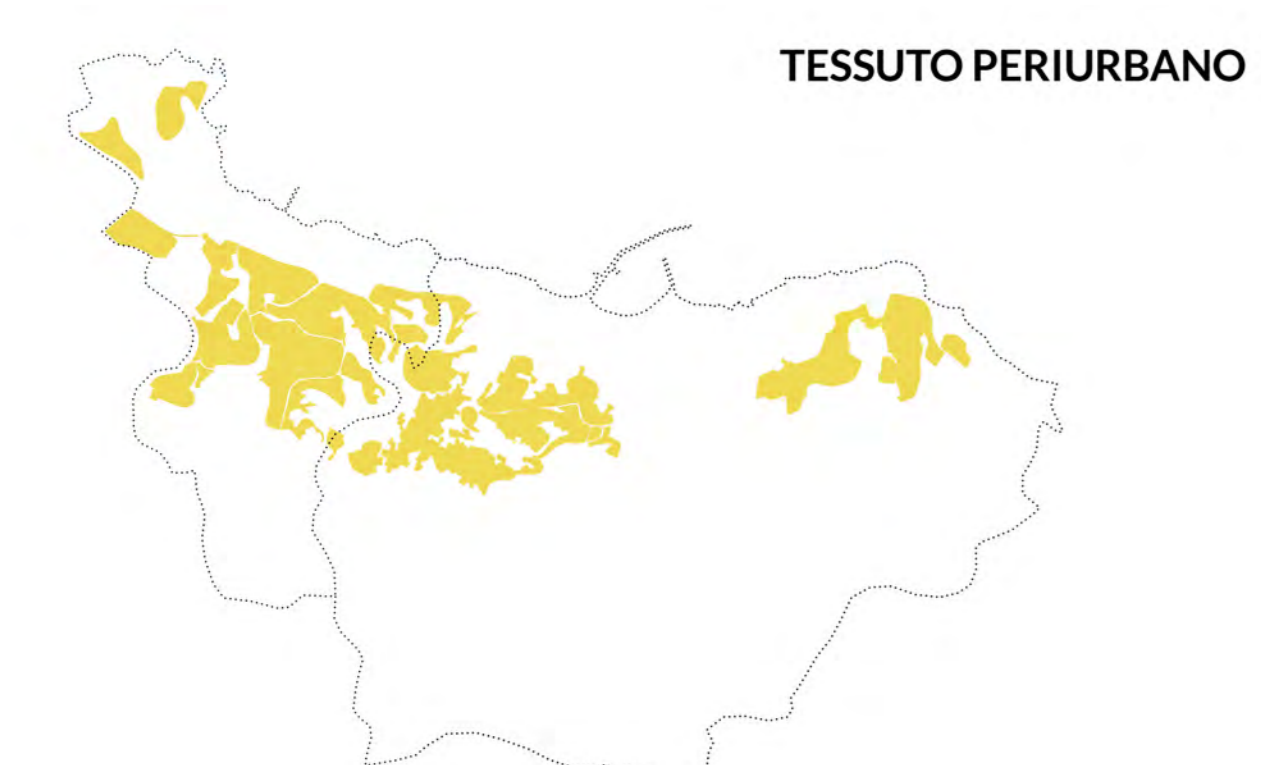
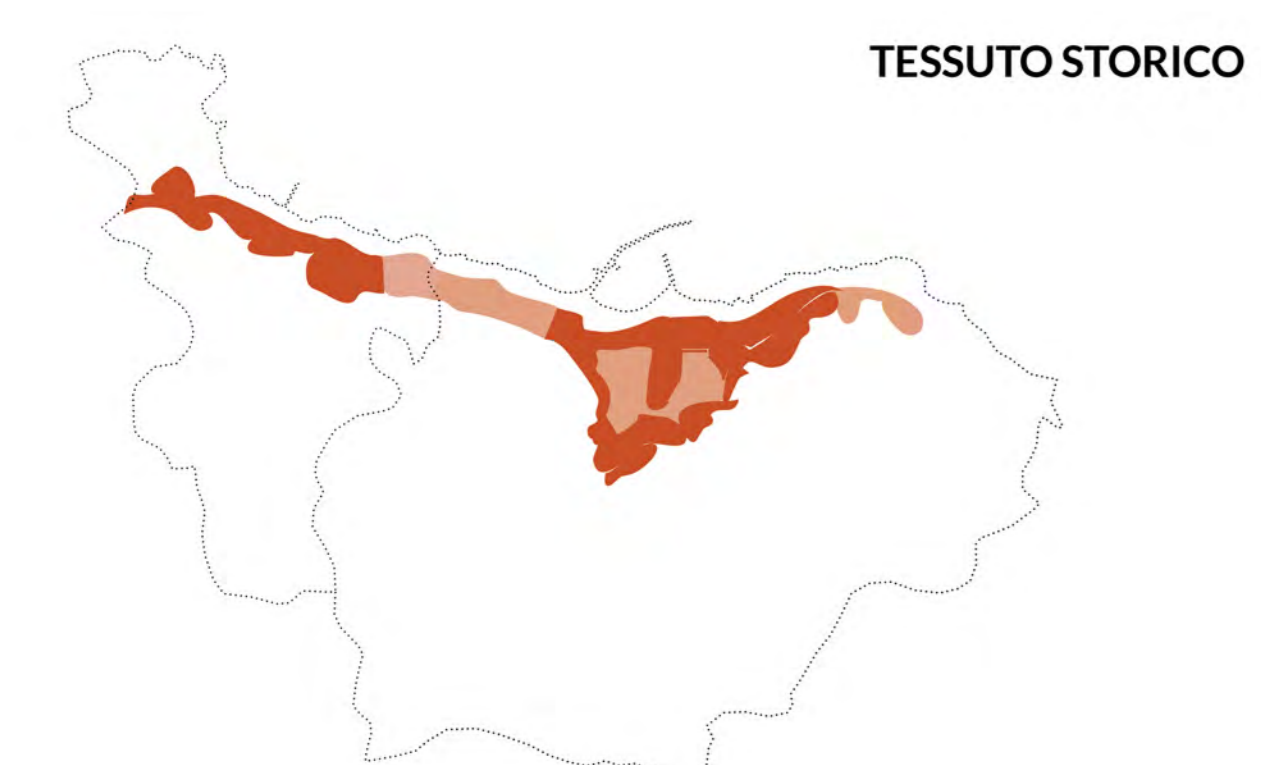
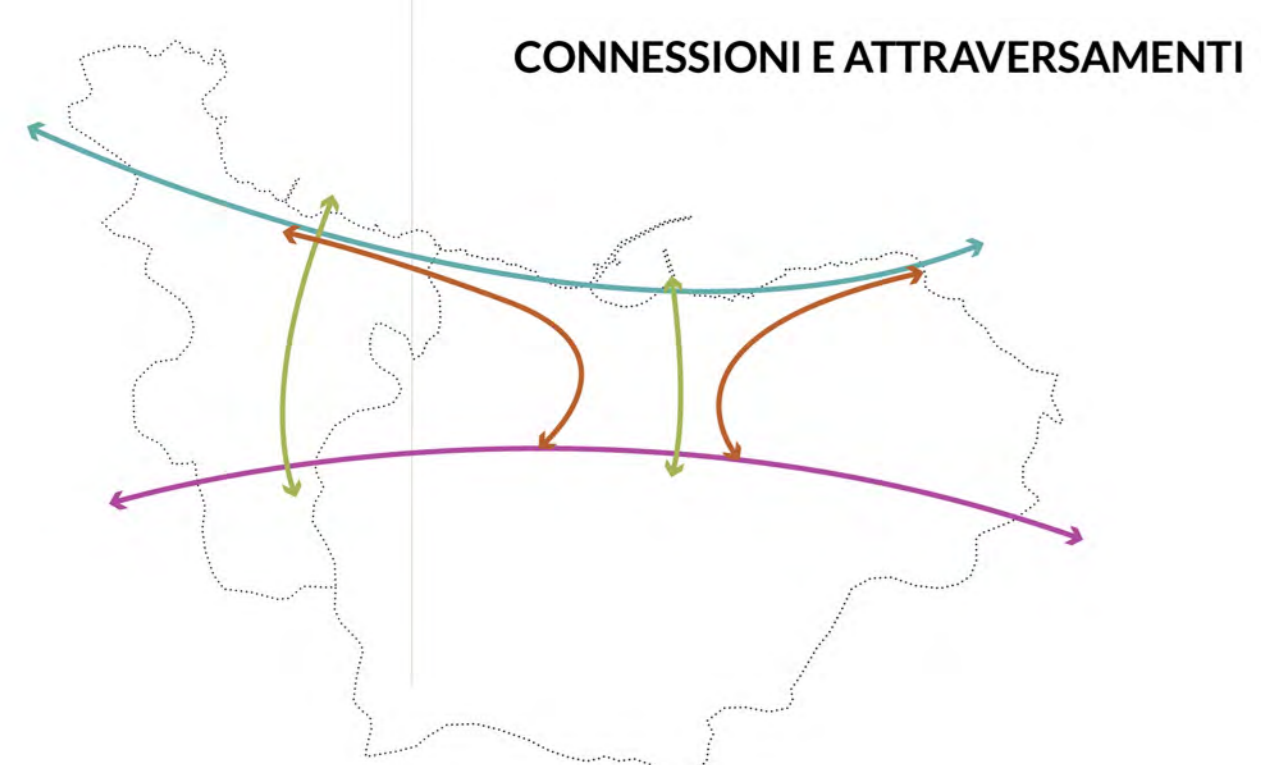
Studio territoriale intercomunale elaborato nell'ambito dell'accordo-quadro con il Dipartimento di Architettura della Università degli studi di Napoli Federico II, finalizzato alla valorizzazione della città, del territorio, dell'architettura e del paesaggio, con particolare attenzione alle dimensioni del rischio territoriale dei comuni di Casamicciola Terme e Lacco Ameno.

Responsabile Scientifico
Coordinatore Scientifico Prof. Arch. MICHELANGELO RUSSO, Direttore DIARC
Prof. Arch. ENRICO FORMATO

Laboratorio di Ricerca Ph.D. Arch. MARICA CASTIGLIANO
Dott. Arch. FABIO DI IORIO
Dott. Arch. FEDERICA VINGELLI

Sindaco Dott. Ing. GIOVAN BATTISTA CASTAGNA

Dirigente
Settore Urbanistica



- Valorizzazione della costa e del waterfront urbano
- Recupero dell'abitato storico
- Aree urbanizzate periurbane da riqualificare
- Tessuti insediativi diffusi da riqualificare
- Valorizzazione delle aree rurali
- Principali assi stradali di congiunzione dolce costa-aree interne
- Assi stradali di congiunzione diretta costa-aree interne
- Riqualificazione asse trasversale di attraversamento dei tessuti insediativi diffusi
- Recupero e rifunionalizzazione degli edifici in disuso
- Riqualificazione degli spazi pubblici lungo la direttrice trasversale
1. Piazza Maio
2. Piazza Bagni
- Sedime edifici storici
- Confine Comunale
- Confini Comuni limitrofi
- Comune di Lacco Ameno